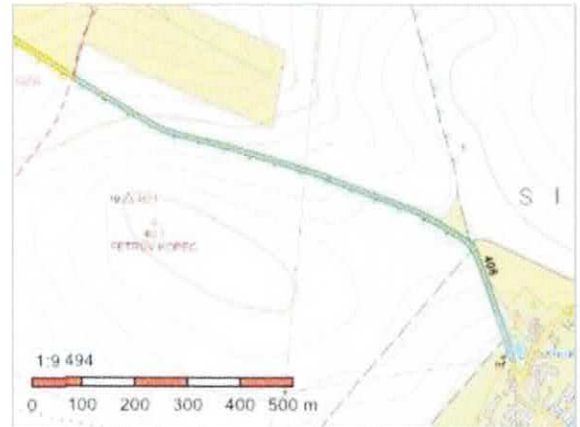


SEZNAM DOTČENÝCH POZEMKŮ

Informace o pozemku

Parcelní číslo:	4864
Obec:	Dešov [590533]
Katastrální území:	Velký Dešov [625728]
Číslo LV:	136
Výměra [m ²]:	12064
Typ parcely:	Parcela katastru nemovitostí
Mapový list:	DKM
Určení výměry:	Ze souřadnic v S-JTSK
Způsob využití:	silnice
Druh pozemku:	ostatní plocha



Vlastníci, jiní oprávnění

Vlastnické právo	Podíl
Kraj Vysočina, Žižkova 1882/57, 58601 Jihlava	
Hospodaření se svěceným majetkem kraje	Podíl
Krajská správa a údržba silnic Vysočiny, příspěvková organizace, Kosovská 1122/16, 58601 Jihlava	

Způsob ochrany nemovitosti

Nejsou evidovány žádné způsoby ochrany.

Seznam BPEJ

Parcela nemá evidované BPEJ.

Omezení vlastnického práva

Nejsou evidována žádná omezení.

Jiné zápisy



Nejsou evidovány žádné jiné zápisy.

✎ Řízení, v rámci kterých byl k nemovitosti zapsán cenový údaj

Nemovitost je v územním obvodu, kde státní správu katastru nemovitostí ČR vykonává [Katastrální úřad pro Vysočinu, Katastrální pracoviště Moravské Budějovice](#)

Zobrazené údaje mají informativní charakter. Platnost dat k 19.07.2023 09:00.

Informace o pozemku

Parcelní číslo: [4000/1](#) 
Obec: [Dešov \[590533\]](#) 
Katastrální území: [Velký Dešov \[625728\]](#)
Číslo LV: [136](#)
Výměra [m²]: 4657
Typ parcely: Parcela katastru nemovitostí
Mapový list: [DKM](#)
Určení výměry: Graficky nebo v digitalizované mapě
Způsob využití: silnice
Druh pozemku: ostatní plocha



Vlastníci, jiní oprávnění

Vlastnické právo

Podíl

Kraj Vysočina, Žižkova 1882/57, 58601 Jihlava

Hospodaření se svěřeným majetkem kraje

Podíl

Krajská správa a údržba silnic Vysočiny, příspěvková organizace, Kosovská 1122/16, 58601 Jihlava

Způsob ochrany nemovitosti

Nejsou evidovány žádné způsoby ochrany.

Seznam BPEJ

Parcela nemá evidované BPEJ.

Omezení vlastnického práva

Nejsou evidována žádná omezení.

Jiné zápisy

Typ

Změna výměr obnovou operátu

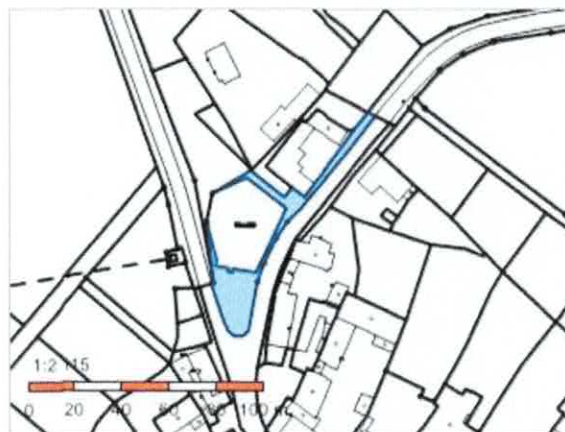
 Řízení, v rámci kterých byl k nemovitosti zapsán cenový údaj

Nemovitost je v územním obvodu, kde státní správu katastru nemovitostí ČR vykonává [Katastrální úřad pro Vysočinu, Katastrální pracoviště Moravské Budějovice](#) 

Zobrazené údaje mají informativní charakter. Platnost dat k 19.07.2023 09:00.

Informace o pozemku

Parcelní číslo:	4133
Obec:	Dešov [590533]
Katastrální území:	Velký Dešov [625728]
Číslo LV:	10001
Výměra [m ²]:	772
Typ parcely:	Parcela katastru nemovitostí
Mapový list:	DKM
Určení výměry:	Graficky nebo v digitalizované mapě
Způsob využití:	jiná plocha
Druh pozemku:	ostatní plocha



Vlastníci, jiní oprávnění

Vlastnické právo

Podíl

Obec Dešov, č. p. 147, 67533 Dešov

Způsob ochrany nemovitosti

Nejsou evidovány žádné způsoby ochrany.

Seznam BPEJ

Parcela nemá evidované BPEJ.

Omezení vlastnického práva

Nejsou evidována žádná omezení.

Jiné zápisy

Typ

Změna výměr obnovou operátu

☞ Řízení, v rámci kterých byl k nemovitosti zapsán cenový údaj

Nemovitost je v územním obvodu, kde státní správu katastru nemovitostí ČR vykonává [Katastrální úřad pro Vysočinu](#),
[Katastrální pracoviště Moravské Budějovice](#)

Zobrazené údaje mají informativní charakter. Platnost dat k 19.07.2023 09:00.

Informace o pozemku

Parcelní číslo:	4865
Obec:	Dešov [590533]
Katastrální území:	Velký Dešov [625728]
Číslo LV:	136
Výměra [m ²]:	30826
Typ parcely:	Parcela katastru nemovitostí
Mapový list:	DKM
Určení výměry:	Ze souřadnic v S-JTSK
Způsob využití:	silnice
Druh pozemku:	ostatní plocha



Vlastníci, jiní oprávnění

Vlastnické právo	Podíl
Kraj Vysočina, Žižkova 1882/57, 58601 Jihlava	
Hospodaření se svěřeným majetkem kraje	Podíl
Krajská správa a údržba silnic Vysočiny, příspěvková organizace, Kosovská 1122/16, 58601 Jihlava	

Způsob ochrany nemovitosti

Nejsou evidovány žádné způsoby ochrany.

Seznam BPEJ

Parcela nemá evidované BPEJ.

Omezení vlastnického práva

Nejsou evidována žádná omezení.

Jiné zápisy

Nejsou evidovány žádné jiné zápisy.

Řízení, v rámci kterých byl k nemovitosti zapsán cenový údaj

Nemovitost je v územním obvodu, kde státní správu katastru nemovitostí ČR vykonává [Katastrální úřad pro Vysočinu](#), [Katastrální pracoviště Moravské Budějovice](#)

Zobrazené údaje mají informativní charakter. Platnost dat k 19.07.2023 09:00.

Informace o pozemku

Parcelní číslo:	3097/5
Obec:	Dešov [590533]
Katastrální území:	Velký Dešov [625728]
Číslo LV:	10001
Výměra [m ²]:	242
Typ parcely:	Parcela katastru nemovitostí
Mapový list:	DKM
Určení výměry:	Ze souřadnic v S-JTSK
Způsob využití:	jiná plocha
Druh pozemku:	ostatní plocha



Vlastníci, jiní oprávnění

Vlastnické právo

Podíl

Obec Dešov, č. p. 147, 67533 Dešov

Způsob ochrany nemovitosti

Nejsou evidovány žádné způsoby ochrany.

Seznam BPEJ

Parcela nemá evidované BPEJ.

Omezení vlastnického práva

Nejsou evidována žádná omezení.

Jiné zápisy

Typ

Změna výměr obnovou operátu

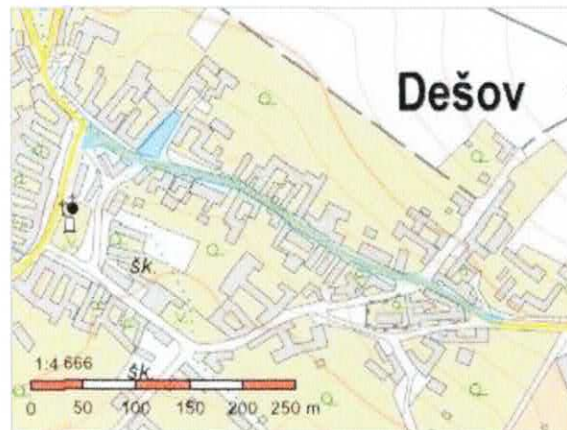
«² Řízení, v rámci kterých byl k nemovitosti zapsán cenový údaj

Nemovitost je v územním obvodu, kde státní správu katastru nemovitostí ČR vykonává [Katastrální úřad pro Vysočinu, Katastrální pracoviště Moravské Budějovice](#)

Zobrazené údaje mají informativní charakter. Platnost dat k 19.07.2023 09:00.

Informace o pozemku

Parcelní číslo:	3061/15
Obec:	Dešov [590533]
Katastrální území:	Velký Dešov [625728]
Číslo LV:	136
Výměra [m ²]:	3055
Typ parcely:	Parcela katastru nemovitostí
Mapový list:	DKM
Určení výměry:	Ze souřadnic v S-JTSK
Způsob využití:	silnice
Druh pozemku:	ostatní plocha



Vlastníci, jiní oprávnění

Vlastnické právo	Podíl
Kraj Vysočina, Žižkova 1882/57, 58601 Jihlava	
Hospodaření se svěceným majetkem kraje	Podíl
Krajská správa a údržba silnic Vysočiny, příspěvková organizace, Kosovská 1122/16, 58601 Jihlava	

Způsob ochrany nemovitosti

Nejsou evidovány žádné způsoby ochrany.

Seznam BPEJ

Parcela nemá evidované BPEJ.

Omezení vlastnického práva

Nejsou evidována žádná omezení.

Jiné zápisy

Typ
Změna výměr obnovou operátu

✓ Řízení, v rámci kterých byl k nemovitosti zapsán cenový údaj

Nemovitost je v územním obvodu, kde státní správu katastru nemovitostí ČR vykonává [Katastrální úřad pro Vysočinu, Katastrální pracoviště Moravské Budějovice](#)

Zobrazené údaje mají informativní charakter. Platnost dat k 19.07.2023 09:00.

Informace o pozemku

Parcelní číslo:	3061/1
Obec:	Dešov [590533]
Katastrální území:	Velký Dešov [625728]
Číslo LV:	10001
Výměra [m ²]:	10497
Typ parcely:	Parcela katastru nemovitostí
Mapový list:	DKM
Určení výměry:	Ze souřadnic v S-JTSK
Způsob využití:	ostatní komunikace
Druh pozemku:	ostatní plocha



Vlastníci, jiní oprávnění

Vlastnické právo

Podíl

Obec Dešov, č. p. 147, 67533 Dešov

Způsob ochrany nemovitosti

Nesou evidovány žádné způsoby ochrany.

Seznam BPEJ

Parcela nemá evidované BPEJ.

Omezení vlastnického práva

Typ

Věcné břemeno (podle listiny)

Jiné zápisy

Typ

Změna výměr obnovou operátu

Řízení, v rámci kterých byl k nemovitosti zapsán cenový údaj

Nemovitost je v územním obvodu, kde státní správu katastru nemovitostí ČR vykonává [Katastrální úřad pro Vysočinu](#), [Katastrální pracoviště Moravské Budějovice](#)

Zobrazené údaje mají informativní charakter. Platnost dat k 19.07.2023 09:00.

Informace o pozemku

Parcelní číslo:	3061/7
Obec:	Dešov [590533]
Katastrální území:	Velký Dešov [625728]
Číslo LV:	10001
Výměra [m ²]:	1580
Typ parcely:	Parcela katastru nemovitostí
Mapový list:	DKM
Určení výměry:	Ze souřadnic v S-JTSK
Způsob využití:	ostatní komunikace
Druh pozemku:	ostatní plocha



Vlastníci, jiní oprávnění

Vlastnické právo

Podíl

Obec Dešov, č. p. 147, 67533 Dešov

Způsob ochrany nemovitosti

Nejsou evidovány žádné způsoby ochrany.

Seznam BPEJ

Parcela nemá evidované BPEJ.

Omezení vlastnického práva

Nejsou evidována žádná omezení.

Jiné zápisy

Typ

Změna výměr obnovou operátu

Řízení, v rámci kterých byl k nemovitosti zapsán cenový údaj

Nemovitost je v územním obvodu, kde státní správu katastru nemovitostí ČR vykonává [Katastrální úřad pro Vysočinu, Katastrální pracoviště Moravské Budějovice](#)

Zobrazené údaje mají informativní charakter. Platnost dat k 19.07.2023 09:00.